

자전거 안전수칙 이것만은 꼭 지켜요!

경기도교육청 학교안전과



신나게 자전거를 타는 것은
즐겁지만 안전하게 타는 것
이 가장 중요해요! **자전거
안전 수칙에는 어떤 것들이
있을까요?**

자전거 안전 수칙

자전거 타기 전 꼭 지킬 약속!



안전모 착용은 선택이 아니라 **필수!**
(도로교통법 제 50조 제 4항)

자전거 타기 전 꼭 지킬 약속!



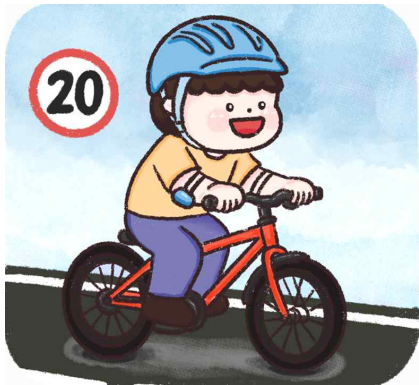
안전모, 무릎보호대, 장갑 등
보호 장구를 착용해요.

자전거 타기 전 꼭 지킬 약속!



주기적으로 자전거를 정비하여
자전거의 안전을 확인해요.

자전거 주행 안전수칙



권장 속도인 **시속 20km 이하**를
지키며 자전거를 타요.

자전거 주행 안전수칙



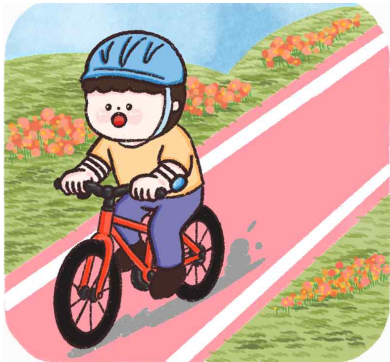
자전거 주행 중에 핸드폰,
이어폰 등을 사용하지 않아요.

자전거 주행 안전수칙



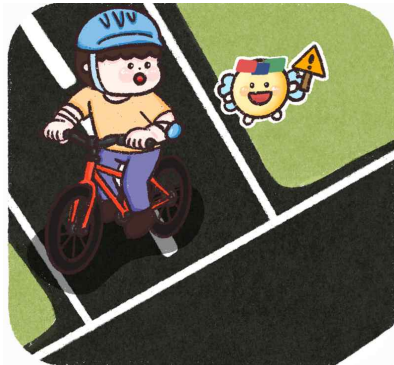
자전거는 자전거 도로 또는
차도 우측 가장자리로 통행해요.

자전거 주행 안전수칙



내리막길에서는 브레이크를 잡아
속도를 줄여 천천히 내려가요.

자전거 주행 안전수칙



좁은 길에서 큰길로 나갈 때는
반드시 정지하여 좌·우를 확인해요.

자전거 주행 안전수칙



'보도'와 '횡단보도'에서는 반드시
자전거에서 내려 끌고 가요.

황사·고농도 미세먼지 안전 관련 참고 영상

실제 블랙박스를 통해 알아보는 자전거 안전사고 5가지 유형

<https://www.youtube.com/watch?v=qohedOHN8-8>

이것만 기억하자! 필수 자전거 안전 수칙

<https://www.youtube.com/watch?v=gUZHzyjBXA8>

[재난탈출 생존왕] 봄철 급증하는 자전거 안전사고, 올바른 대응방법

<https://www.youtube.com/watch?v=FfnWwCrML2M>

여러 생활 안전 수칙들을 잘 지켜
안전하게 자전거를 타요!

제작 : 솔빛초등학교 교사 박예슬